

TEKFALT

علامة تجارية مسجلة ماريني ماكينا

دليل منتجاتنا



من تركيا الى العالم



- ٠٤ ◆ ماريني ماكينا
- ٠٦ ◆ نظام تعديل البيتومين بالبوليمر(بي ام بي)-موديفالت
- ٠٨ ◆ مصنع مستحلب البيتومين - اميلفالت
- ١٠ ◆ مصنع الخلط البارد / الرطب - كولدفالت
- ١٢ ◆ خزانات، التركيب وأنظمة العزل- تانكفالت
- ١٤ ◆ أنظمة خلط بي اي & بي ام بي -ميكسفالت
- ١٥ ◆ سخان الزيت الحراري - هيتفالت
- ١٦ ◆ وحدة تسخين براميل البيتومين - درامفالت
- ١٧ ◆ نظام جرعات الألياف - فايبرفالت
- ١٨ ◆ خزان البيتومين المتنقل -موبايلفالت
- ١٩ ◆ وحدة التذويب بيغ-باغ -باغفالت
- ٢٠ ◆ موزع البيتومين -سبرايفالت
- ٢١ ◆ شاحنة نثر المسحوق-باسفالت
- ٢٢ ◆ ناقل وموزع البيتومين-ترانسفالت
- ٢٣ ◆ آلة تصليح شقوق الطرق-كراكفالت
- ٢٤ ◆ شاحنة صيانة الأسفلت - باتشفالت
- ٢٥ ◆ كومي - شاحنة صيانة الطرق متعددة الاستخدامات -كومبيفالت
- ٢٦ ◆ خدمات بعد البيع

ماريني ماكينا

شركتنا، التي تأسست تحت اسم «تاكفلت» في يناير ٢٠٠٩ من أجل توفير وتصنيع محطات وآلات بناء الطرق والإنتاج والاستشارات وخدمات ما بعد البيع وخدمات قطع الغيار، أصبحت معروفة في الأسواق المحلية والخارجية بفضل فريقنا ذوي الخبرة العالية

وفي نهاية المطاف، أصبحت تاكفلت شريكة لشركة ماريني اس.بي.اي. لذلك تغير اسم الشركة إلى ماريني ماكينا.

وانضم إلى مجموعة فايات جروب

ويشكل هذا التعاون الناجح الذي اكتسبناه أساس هيكلنا التنظيمي القوي والتطور المستمر، بينما نتخذ خطوات أقوى وأكثر ثقة في الأسواق العالمية عن طريق زيادة تنوع الإنتاج وجودته. في هذه المرحلة، من الضروري الاستجابة بسرعة ودقة لزيادة الطلبات والحفاظ على رضا العملاء على أعلى مستوى. بالإضافة إلى ذلك، يتم حماية اسم تاكفلت كعلامة تجارية من ماريني ماكينا. وتستمر إنتاج منتجات هذه المجموعة بجودة عالية وتكلفة معقولة



نحن، بصفتنا شركة ماريني ماكينا، نستمر في تقديم خدمات ذات جودة عالية لعملائنا مع أكثر من ٢٥٠ موظف في مصنعنا الذي تبلغ مساحته الإجمالية ٤٤.١٠٠ متر مربع والتي تشمل مساحة ٢٢.٤٥٠ متر مربع مغطاة بالكامل

◆ ٢٢٤٥٠ متر مربع إجمالي المساحة المخلقة

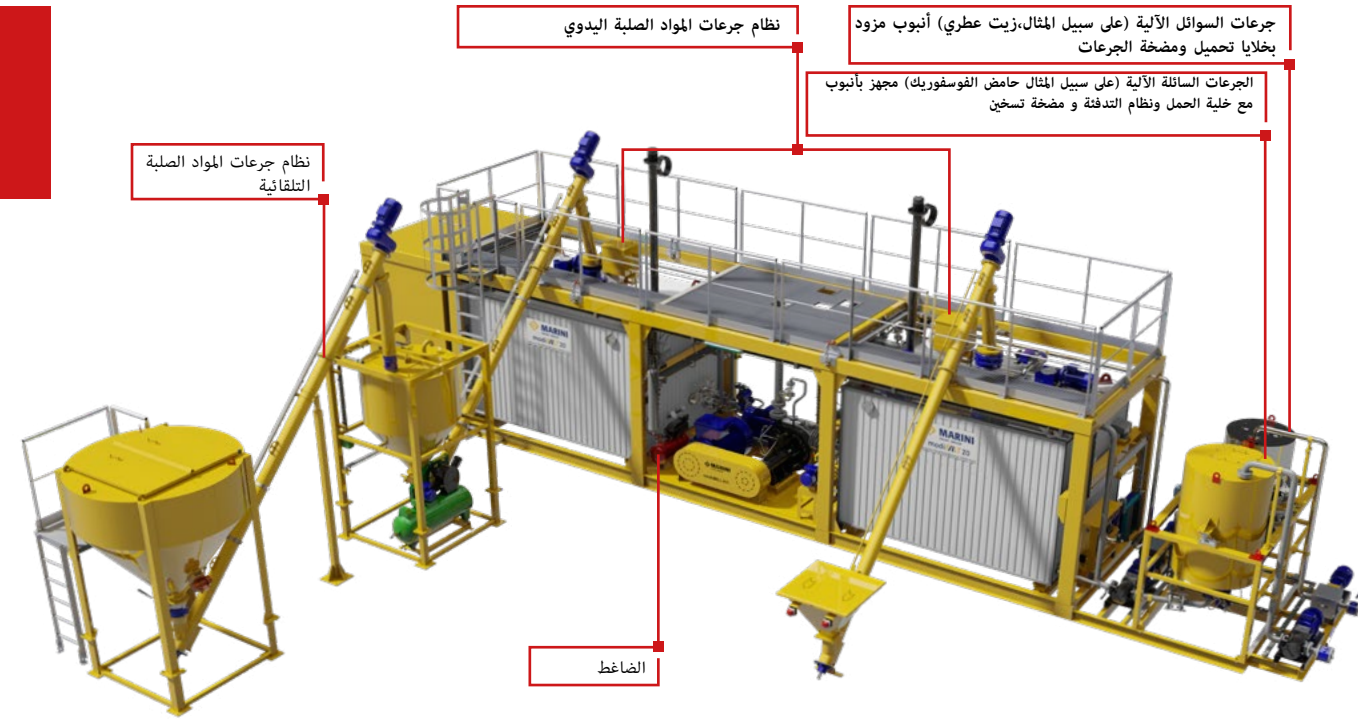
◆ ٤٤١٠٠ متر مربع المساحة الاجمالية

◆ ٢٠٠٠ متر مربع منطقة مغلقة للتخزين

◆ أكثر من ٢٥٠ موظف

محطات تعديل البيتومين بنظام البوليمر (بي ام بي)

تعد محطة تعديل البيتومين بالبوليمر الحل الأمثل لجميع مشاريع الطرق من خلال أداءها العالي بواسطة طاحونة البيتومين مع مادة البوليمر، والتصميم المدمج، وسهولة الاستخدام، وميزات التشغيل الاقتصادي. ويفضل قدرتها الإنتاجية العالية، وتوفر كذلك ميزة التحكم في جودة المنتج النهائي بفضل وجود خزائين لعملية الخلط. تستطيع موديفالت تلبية احتياجات جميع مشاريع الطرق والسكك الحديدية والمطارات والتطبيقات الخاصة التي تتطلب استخدامًا معدلًا للبيتومين.



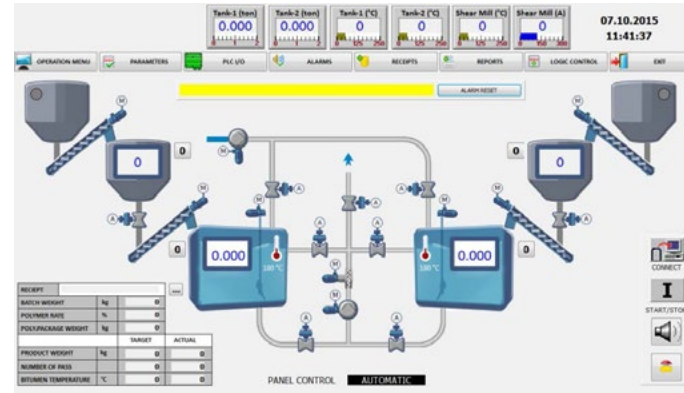
جرعات السوائل الآلية (على سبيل المثال، زيت عطري) أنبوب مزود بخلايا تحميل ومضخة الجرعات

الجرعات السائلة الآلية (على سبيل المثال حامض الفوسفوريك) مجهز بانبوب مع خلية الحمل ونظام التدفئة و مضخة تسخين

نظام جرعات المواد الصلبة التلقائية

الضاغط

يتم تضمين الضاغط في النظام. بهذه الطريقة، لا يلزم إمداد الهواء الخارجي. قد تختلف سعة/نوع الضاغط وفقا لتكوين مصنع بي ام بي و وفقا للظروف البيئية.



♦ طريقة الوزن الدقيقة مع خزانات معالجة متكاملة وخزانات قوية ومزج مع خلاطين ذات قدرة ٧.٧٥ كيلواط لكل خزان معالجة.

♦ تصميم يمنح تكتل جزئيات البوليمر بفضل لفائف التسخين بالزيت الحراري المحيطة بخزانات المعالجة من الجوانب والقاع.

♦ اختياري: الوزن الآلي أو الأوتوماتيكي للبوليمر.

♦ اختياري: الوزن اليدوي أو الآلي للمواد الصلبة مثل بودرة السلفار وكذلك السوائل (مثل بي بي إي) الإضافات.

♦ نظام إلكتروني بالكامل مزود بوحدة التحكم المنطقية القابلة للبرمجة (بي بي سي) + نظام تحكم الكمبيوتر مع نظام التحكم الأثري واستحصال البيانات (سكادا) التي يتم التحكم بهم من خلال الكمبيوتر أو لوحة التحكم البسيطة.

♦ سهولة الشحن البري أو البحري بدون عراقيل بفضل أبعاده القياسية.

♦ تم تصميم محطات موديفالت خصيصًا لتعديل البتومين (بي ام بي) مع إضافات البوليمر الحبيبية (إس بي إس) ويمكنها تلبية جميع متطلبات الإنتاج العالية لمشاريع إنشاء الطرق والمطارات. بالإضافة إلى ذلك، يمكن استخدام أنواع أخرى من معدات البيتومين مثل إي في إي، الفتات المطاطي إلخ بسهولة لتعديل البيتومين.

♦ تم تطوير مطحنة موديفالت المصممة خصيصًا بقدرة ١٦٠ كيلوات من قبل مهندسي ماريني ماكينا لضمان أفضل أداء عمل مع أنواع البوليمر الحبيبي (مثل إس بي إس) ويضمن تعديل البوليمر بأقل من حجم الحبيبية ٠.٣ مم في مسار واحد.

♦ طويلة الامد وخالية من المشاكل بفضل نظام تبريد المطحنة المتطور.

♦ يضمن خزانان مجهزان بخلاطات مزدوجة عملية مرنة للخلط من ٥٠٠ كجم إلى ٥ طن حسب عدد التمريرات المطلوب.

موديفالت ٤٠

طاقة إنتاجية تصل إلى ٤٠ طن في الساعة، يعمل بنظام تسخين الزيت الحراري مع نظامين أوتوماتيكيين لوزن البوليمر ويتم نقلها عن طريق حاويتين ذات سقف مفتوح ومساحة سعة ٤٠ قدم أو مقطورة.

← ٤٠ طن في الساعة

موديفالت ٣٠

طاقة إنتاجية تصل إلى ٣٠ طن في الساعة، يعمل بنظام تسخين الزيت الحراري مع نظامين أوتوماتيكيين لوزن البوليمر ويتم نقلها عن طريق حاويتين سعة ٤٠ قدم أو مقطورتين.

← ٣٠ طن في الساعة

موديفالت ٢٠

طاقة إنتاجية حتى ٢٠ طن في الساعة، يعمل بنظام تسخين الزيت الحراري مع نظام يدوي لوزن البوليمر ويتم نقلها عن طريق حاوية سعة ٤٠ قدم أو مقطورة.

← ٢٠ طن في الساعة

موديفالت ١٥

طاقة إنتاجية تصل إلى ١٥ طن في الساعة، يعمل بنظام تسخين الزيت الحراري مع نظام يدوي لوزن البوليمر ويتم نقلها عن طريق حاوية سعة ٤٠ قدم أو مقطورة.

← ١٥ طن في الساعة

إي-موديفالت ٢٠

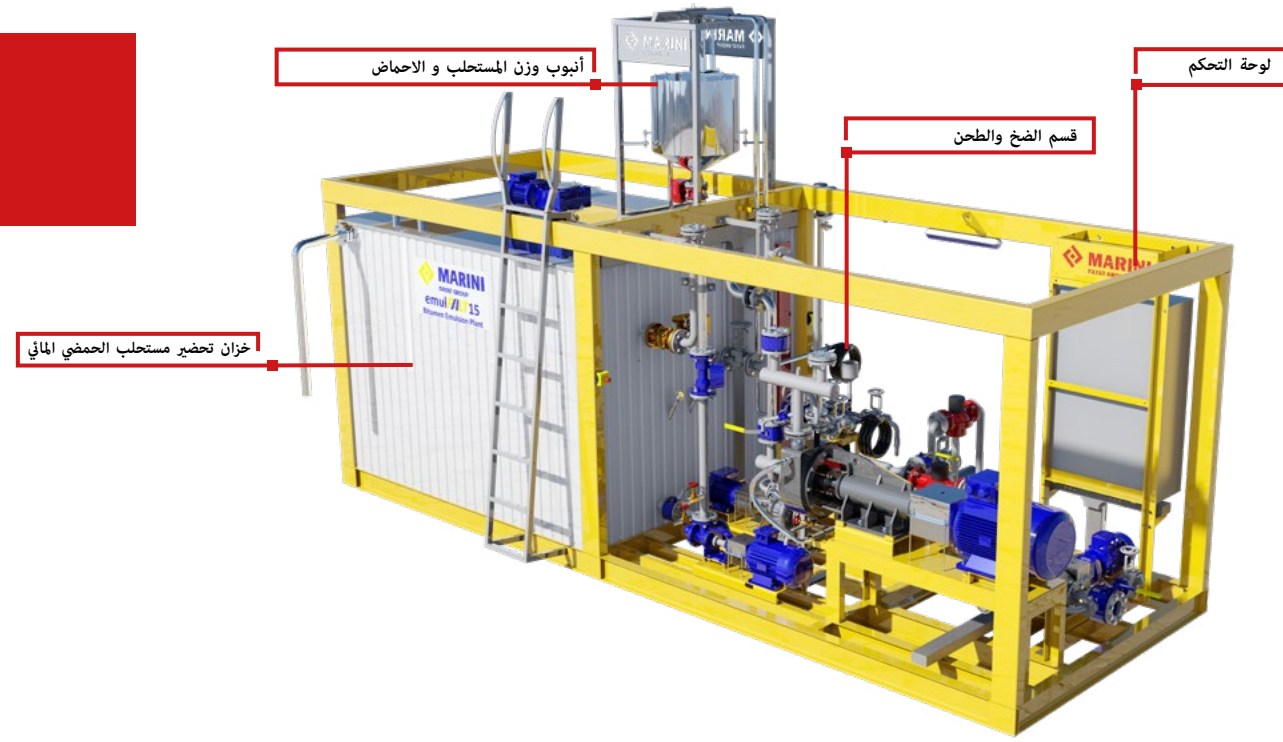
طاقة إنتاجية تصل إلى ٢٠ طن في الساعة، يعمل بنظام تسخين كهربائي مع نظام الجرعات اليدوية للبوليمر، ويمكن نقلها في حاوية مسطحة مفتوحة ذات قياس ٤٠ قدم أو مقطورة.

← ٢٠ طن في الساعة

إي-موديفالت ١٥

طاقة إنتاجية تصل إلى ١٥ طن في الساعة، يعمل بنظام تسخين كهربائي مع نظام الجرعات اليدوية للبوليمر، ويمكن نقلها في حاوية مسطحة مفتوحة ذات قياس ٤٠ قدم أو مقطورة.

← ١٥ طن في الساعة



ماريني إميلفالت هو مصنع مستحلب البيتومين الاقتصادي الموثوق به وذو كفاءة عالية ولا يتطلب مساحة كبيرة وسهل في الاستخدام وتم تصميمه لإنتاج مستحلب البيتومين لجميع أعمال بناء الطرق وتطبيقات الأسفلت والتطبيقات الخاصة الأخرى.



◆ مداخل منفصلة لكل من مستحلب الماء مع الحمض والبيتومين في مدخل المطحنة لمنع رغوة المستحلب.

◆ اختياري؛ نظام وزن الكيروسين (نظام الجير مع المحرك الكهربائي ومضخة الكيروسين ومضخة مقياس الجريان) وخلط مصمم خصيصاً للخلط المسبق.

◆ اختياري؛ نظام جرعات اللاتكس للتطبيقات ذات الصلة.

◆ سهولة التشغيل مع التحكم المستمر عن طريق البيتومين، (سي إي إي) ومقياس جريان الكيروسين وفقاً للتصنيع القائم على الاستلام ووحدة التحكم المنطقية القابلة للبرمجة (بي إي سي) + كمبيوتر بالإضافة إلى اللوح اختيارات الغرف.

◆ مضخة أسطوانية الشكل مقاومة لحمض الهيدروكلوريك.

◆ تصميم مدمج مناسب للحاوية لسهولة النقل والتكيب.

◆ تضمن المطحنة إميلفالت المصممة من قبل ماريني ماكيناً والمزودة بمطحنة ٣٠ كيلواط نتائج مثالية ويمكن أن توفر >٢-٦ ميكرون من حجم الحبوب مع ضبط الفجوة القابلة للتعديل بين الأقراص (حتى مع البيتومين ذو درجة احتراق ٧٠/٥٠).

◆ مناولة وإنتاجية خالية من المتاعب مع طاحونة مدعمة بدرع التسخين للحفاظ على درجة الحرارة، مضخة البيتومين، صمامات البيتومين، وخطوط أنابيب المستحلب.

◆ يمكن إضافة مقياس تدفق البيتومين اختياريًا إلى خط تغذية البيتومين من الطاحونة.

◆ إنتاج سلس لسنوات عديدة مع خزان مستحلب حمض الفولاذ المقاوم للصدأ (لمستحلب الماء مع الحمض)، وملفات التسخين الداخلية التي يتم التحكم فيها حراريًا ونظام وزن متكامل.

◆ مضخة مستحلب الحمضي المائي طويل الأمد مما يسمح بمراقبة السعة الحقيقية وصالح للعمل بالمياه الحمضية.

إميلفالت ٦

إنتاجية تصل إلى ٦ طن في الساعة، مع نظام حراري لتسخين الزيت، سهولة النقل من خلال حاويات ذات سقف مفتوح وأبعاد ٢٠×١ قدم أو مقطورة.

٦ طن في الساعة

إي-إميلفالت ٦

إنتاجية حتى ٦ طن بالساعة، مع نظام تسخين كهربائي، تتم عملية الشحن من خلال حاوية سعة ٢٠ قدم أو مقطورة.

٦ طن في الساعة

إميلفالت ١٥

إنتاجية تصل إلى ١٥ طن في الساعة، مع نظام حراري لتسخين الزيت، سهولة النقل من خلال حاويات ذات سقف مفتوح وأبعاد ٢٠×١ قدم أو مقطورة.

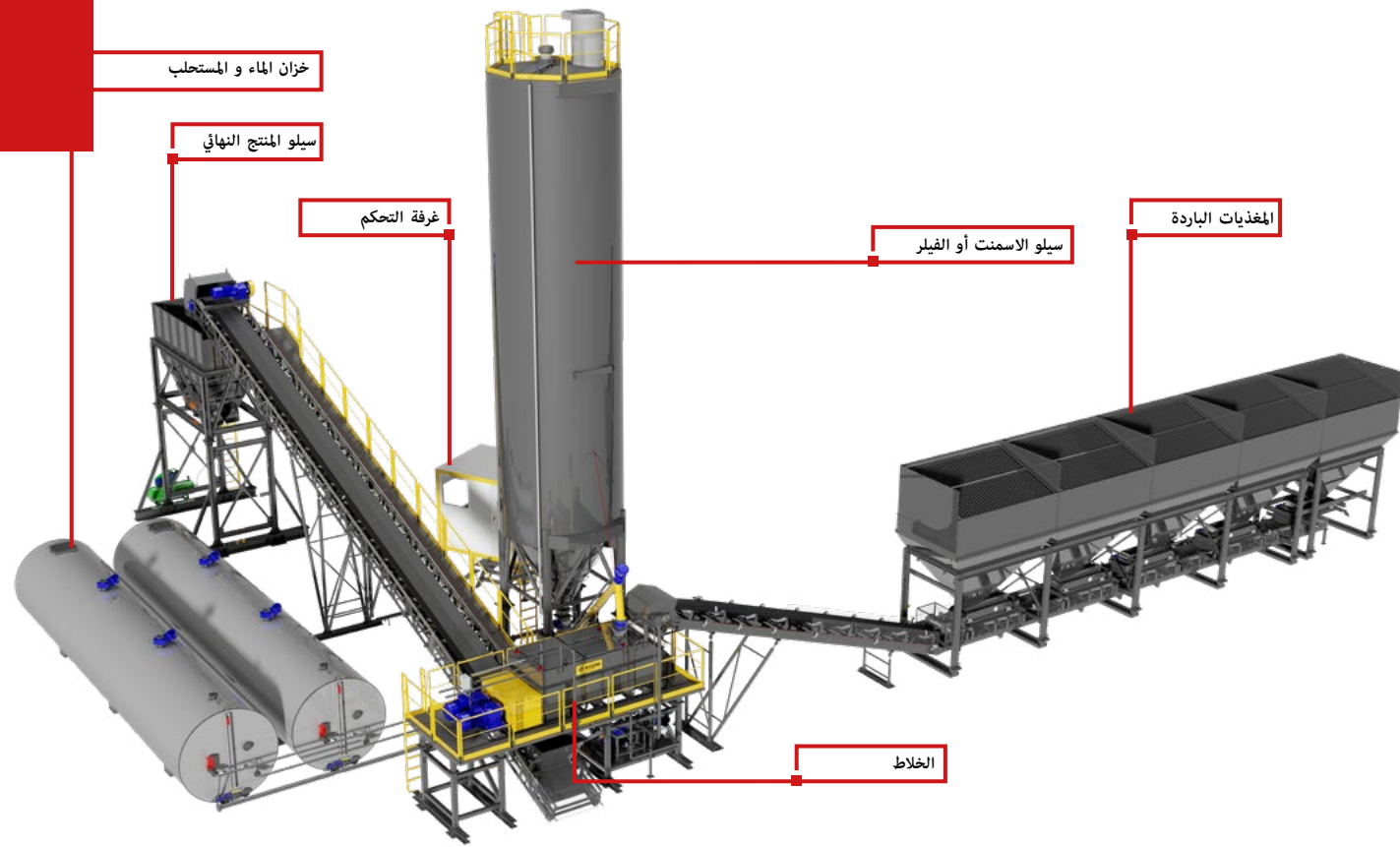
١٥ طن في الساعة

إي-إميلفالت ١٥

إنتاجية تصل إلى ١٥ طن في الساعة، مع نظام تسخين كهربائي، سهولة النقل من خلال حاويات ذات سقف مفتوح وأبعاد ٢٠×١ قدم أو مقطورة.

١٥ طن في الساعة

كولدفالت محطة الخلط البارد/الرطب



صممت محطة ماريني للخلط البارد والرطب خصيصا لاجمال الاستقرار الميكانيكي أو الاسمطي للطرق ولخلطات الاسفلت الباردة، حيث ان خلطة الاسفلت البارد يتم إنتاجها بطريقة غاية في السلاسة حتى في اصعب المشاريع



كولدفالت ٨٠٠

الاستقرار الميكانيكي للسطح (الماء + الركام) و الاستقرار الاسمطي (الماء + الركام + الاسمنت) وكذلك الاسفلت البارد (المستحلب + الركام + الماء + الاسمنت + الاسفلت معاد تدويره حسب الطلب). يتم نقل المحطة على مقطورة قياسية و يعتمد عدد شاحنات النقل على حجم ومواصفات المحطة .

٨٠٠ طن في الساعة

كولدفالت ٦٠٠

الاستقرار الميكانيكي للسطح (الماء + الركام) و الاستقرار الاسمطي (ماء + الركام + الاسمنت) وكذلك الاسفلت البارد (المستحلب + الركام + الماء + الاسمنت + الاسفلت معاد تدويره حسب الطلب) يتم نقل المحطة على مقطورة قياسية و يعتمد عدد شاحنات النقل على حجم ومواصفات المحطة

٦٠٠ طن في الساعة

كولدفالت ٤٠٠

الاستقرار الميكانيكي للسطح (الماء + الركام) و الاستقرار الاسمطي (الماء + الركام + الاسمنت) وكذلك الاسفلت البارد (المستحلب + الركام + الماء + الاسمنت + الاسفلت معاد تدويره حسب الطلب). يتم نقل المحطة على مقطورة قياسية و يعتمد عدد شاحنات النقل على حجم ومواصفات المحطة او من خلال حاوية سعة ٤٠ قدم بدون سقف

٤٠٠ طن في الساعة

كولدفالت ٢٠٠

كولدفالت ٢٠٠ ← الاستقرار الميكانيكي للسطح (الماء + الركام) و الاستقرار الاسمطي (الماء + الركام + الاسمنت) وكذلك الاسفلت البارد (المستحلب + الركام + الماء + الاسمنت + الاسفلت معاد تدويره حسب الطلب). يتم نقل المحطة على مقطورة قياسية و يعتمد عدد شاحنات النقل على حجم ومواصفات المحطة او من خلال حاوية سعة ٤٠ قدم بدون سقف

٢٠٠ طن في الساعة

◆ حزام قياس الوزن مزود بحساس ويتوقف تلقائيا في حالة حدوث خلل في نظام تغذية الركام.

◆ امكانية التحكم في قدرة قياس الوزن ونسبة الاسمنت و مستحلب البيتومين وكذلك رغبة البيتومين في الخلطة بواسطة غرفة التحكم من خلال جهاز متغير الترددات.

◆ نظام تحكم يعمل اليأ بالكامل مزود بوحدة التحكم المنطقية القابلة للبرمجة (بي لي سي) + نظام تحكم الكمبيوتر بالإضافة الى وحدة تخزين التقارير والمعلومات الخاصة بالانتاج

◆ تصميم مدمج يناسب حجم الحاوية ذات سعة ٤٠ قدم مفتوحة السقف للمحطات ذات سعة انتاج يتراوح بين ٢٠٠ الى ٤٠٠ طن بالساعة وبالتالي ضمن هذا التصميم سهولة و اقتصادية في النقل والشحن.

◆ يتم تصنيع محطات الخلط البارد بقياسات مختلفة حسب طاقة الانتاج التي تبدأ من ٢٠٠ الى ٨٠٠ طن في الساعة حتى تتم الاستجابة الى حاجة مشاريع الطرق , القطارات والمطارات.

◆ تحكم كامل في خلطة الاتزان الميكانيكي وكذلك الاتزان الاسمطي بالإضافة الى خلطة مستحلب الاسفلت البارد بجودة عالية.

◆ تم تزويد الخلاط بعمودين للخلط لجودة خلط عالية.

◆ صممت المحطة لانواع عدة من انواع الخلط المتجانس البارد /الرطب مع الركام، الماء، الاسمنت، الاسمنت بالإضافة الى الاسفلت المعاد تدويره وكذلك مع مستحلب البيتومين، ورغوة البيتومين.

◆ يرجع الفضل لكفاءة انتاج محطة الكولدفالت للخلط المزود بشفرات وهيكل ومكونات مضادة للاهتراء وتتميز بشدة التحمل وكذلك يسمح التصميم بسولة استبدال القطع التالفة.

حاويات تخزين البيتومين و منظومة الأنابيب وأنظمة العزل

تعتبر خزانات «ماريني تانكفالت» أنظمة العزل و الأنابيب هي أكثر المعدات الملائمة لجميع أنواع تطبيقات تخزين البيتومين مع تقنية تسخينها السريع ، وفعاليتها العالية ، وأدائها الاقتصادي ، وجودة عملها. يمكن إنتاج جميع أنواع الخزانات ، بما فيها خزانات تخزين البيتومين ، وكذلك خزانات البيتومين المعدل بمادة البوليمر ، مستحلب البيتومين ، زيت الوقود ، الديزل وغيرها من المواد المماثلة بالقدرات المطلوبة وفقاً لمتطلبات المشروع.

تتميز هذه الخزانات بالمرونة والجودة العالية وطول الامد من حيث مساحات التسخين والعزل وما شابه ذلك. بالإضافة إلى ذلك ، يمكننا الاستجابة لمتطلبات تخزين البيتومين ذات السعة العالية مع خزانات كبيرة الحجم (أكثر من ٢٠٠٠ متر مكعب) المصنعة في الموقع.



◆ يتم تصميم الخزانات بشكل افقي او عمودي ،تسخين كهربائيا أو تسخين الزيت الحراري و سعة الانتاج اعتمادا على متطلباتكم.

◆ يمكن تزويد الخزانات الأفقية أو العمودية بخلاطات في حالة تخزين البيتومين المعدل بمادة البوليمر وفقاً لاحتياجات المشروع.

◆ يتم تطبيق اختبارات الضغط والتسريب على كل خزان يتم إنتاجه وتوفر وثائق الاختبار والجودة المطلوبة.

◆ يتم استخدام لفائف التسخين لأنابيب الصلب المسحوبة عالية الجودة في صهاريج الزيت الحراري المدفأة.

◆ يتم استخدام مضخات البيتومين عالية الجودة وكذلك الصمامات في عملية التصنيع.

◆ اختياري؛ نظام التحكم الحراري يمكن اضافته إلى الخزانات.

◆ اختياري؛ نظام قياس الوزن مع خلية الوزن يسمح بالوزن الدقيق للمواد في الخزان.

◆ اختياري؛ حساسات لقياس المستوى الادنى والمستوى الاعلى للمواد داخل الخزانات.

نوع التسخين	السعة و النقل	النوع
التسخين بالزيت الحراري أو كهربائيا	٣٨ مترمكعب-حاويات قياسية ٤٠ قدم ٥٠ مترمكعب-شاحنة قياسية ١٠٠مترمكعب-شاحنة ضخمة	خزانات أفقية
التسخين بالزيت الحراري أو كهربائيا	٥٠مترمكعب-شاحنة قياسية ٦٠مترمكعب-شاحنة قياسية ٨٠ مترمكعب-شاحنة ضخمة	خزانات عمودية

ميكسفلت

أنظمة الخلط بي إي و بي ام بي

إن تكفالت ميكسفلت هو نظام خلط متعدد الاستعمالات، يعمل بمرونة وكفاءة مع مجموعة متنوعة من الخيارات لتطبيقات مختلفة وخاصة في تكنولوجيا تعديل البيتومين مع الإضافات التي لا تتطلب معالجة باستخدام المطحنة مثل مادة الفالوي ومسحوق إس بي إس، الخ



◆ الوزن الدقيق للمواد في الخزان مع ميزة قياس الوزن بواسطة خلية الوزن.

◆ سهولة تعبئة المواد المضافة من فتحة الفحص أو نقاط التحميل بفضل مسارات المشي فوق الخزان.

◆ خيارات من المواد المضافة سواء كانت صلبة أو سائلة حيث يتم تغذيتها داخل النظام ويتم قياس الأوزان عن طريق النظام اليدوي أو الأوتوماتيكي على حسب التطبيق المطلوب.

◆ قدرة عالية على الخلط والدمج المتجانس بفضل عدد مناسب من المحركات الكهربائية الموصولة بادارة الخلط.

◆ مضخات البيتومين ذات الجودة العالية والصمامات والمعدات المستخدمة داخل الخزانات.

◆ اختياري؛ نظام تحكم حراري داخل الخزانات.

◆ اختياري؛ حساسات لقياس المستوى الأدنى والمستوى الأعلى للمواد داخل الخزانات.

هيتفلت

سخان الزيت الحراري

يعتبر ماريني سخان الزيت الحراري (هيتفلت) جزء لا غنى عنه من محطات الأسفلت وأنظمة مناولة البيتومين بفضل كفاءته العالية وتصميمه المدمج وكذلك سهولة استخدامه وانخفاض استهلاكه للوقود



◆ السلامة في الاستخدام بفضل جهاز تحكم حراري رقمي لضبط درجة حرارة الزيت عند مدخل ومخرج الزيت.

◆ أمان في تدفق وضغط الزيت بفضل نظام الضغط التفاضلي عند مدخل ومخرج أنابيب الزيت.

◆ يضمن التصميم المدمج سهولة النقل (حجمها يتناسب مع حاوية قياس ٢٠ قدم) وسهولة تركيبها.

هيتفلت ١٠٠٠

هيتفلت ١٠٠٠ كيلوكالوري في الساعة

هيتفلت ٨٠٠

هيتفلت ٨٠٠ كيلوكالوري في الساعة

هيتفلت ٥٠٠

هيتفلت ٥٠٠ كيلوكالوري في الساعة

◆ تم تصميمه للعمل في أنظمة التسخين بالزيت الحراري المغلقة، حيث يتم تسخين الضغط الجوي عند درجة حرارة تصل إلى ٢٥٠ درجة مئوية ويتم تدوير الزيت الساخن عن طريق مضخة.

◆ يضمن تصميم اللولب المزدوج الحلزوني التشغيل على المدى الطويل والجودة دون حدوث أي خلل حراري للزيت.

◆ مناسبة لجميع أنواع المحروقات التجارية مثل الديزل وزيت الوقود والغاز الطبيعي خلال غرفة الاحتراق الكبيرة.

◆ يمكن استبدال الموقد دون الحاجة إلى توصيل الاسلاك بفضل تصميم الذكي للمقبس.

◆ يمكنها العمل لمدة طويلة وبقدرة عالية بفضل مضخة تدوير الزيت الحراري من شركة اولويلر الرائدة في صناعة المضخات.

درامفالت

وحدة تسخين براميل البيتومين

درامفالت هي وحدة التسخين الموثوق بها وذات الكفاءة العالية، صديقة للبيئة وتتميز بالحجم المدمج لأنظمة نقل البيتومين



درامفالت ٣٠

٣٠=١٠×٣ سعة البرميل

بطاقة انتاجية من ٦ الى ٩ طن في الساعة طبقاً لظروف البيئة
يتم الشحن عن طريق حاوية ذات رف مسطح بطول ٤٠ قدم أو مقطورة

٣٠ برميل

درامفالت ٢٠

٢٠=١٠×٢ سعة البرميل

بطاقة انتاجية من ٤ الى ٥ طن في الساعة طبقاً لظروف البيئة
يتم الشحن عن طريق حاوية ذات رف مسطح بطول ٤٠ قدم أو مقطورة

٢٠ برميل

♦ يمكن تحميل من ٢٠ الى ٣٠ برميل طبقاً لنوع الوحدة.

♦ كما تستخدم لصر السوائل اللزجة الأخرى اذا كانت معبأة داخل البراميل ذات الحجم القياسي.

♦ مضخة بيتومين حلزونية مسخنة بفضل الزيت الحراري وفلتر مدمج الى النظام.

♦ نظام الرفع الهيدروليكي يضمن التحميل السهل والسريع للبراميل.

♦ يضمن تصميم ملفات التسخين عالي السعة الصهر السريع للمحتوى داخل البراميل.

♦ يتم تقليل فقدان الحرارة بفضل العازل السميك والواح الألومنيوم.

♦ اختياري؛ نظام مؤشر للمستوى للعمل المتواصل.

♦ كما يحتوي درامفالت أيضاً على تهيئة متكاملة مع مسخن الزيت الحراري وهيتفالت اللذان يتم وضعهما معاً على هيكل واحد ويمكن نقلهما باستخدام حاوية مفتوحة من الاعلى بحجم ٤٠ قدم.

فايرفالت

نظام جرعات الألياف

يعتبر نظام جرعات الألياف ماريني فايرفالت هو الحل العملي مع تصميمه الصغير والقدرة على التكيف مع جميع محطات الإسفلت



♦ نظام لا غنى عنه والذي يجب استخدامه في إنتاج الأسفلت المطور مثل الأسفلت المستكي الحجري (اسفلت ستون ماستيك) للطرق عالية الجودة.

♦ تصميم مدمج يتيح سهولة التكيف والاستخدام مع جميع محطات الأسفلت.

♦ نظام قياس الوزن الدقيق والمدمج في هيكل متين، وبالتالي لا يتأثر باهتزازات المحطة.

أنظمة تخزين البيتومين المتنقلة من ماريني هي الحل المثالي لمحطات الأسفلت المتنقلة وغيرها من التطبيقات الخاصة.

تم تجهيز خزانات البيتومين المتنقلة المصممة خصيصًا بسعة البيتومين سعة 50 متر مكعب وسخان الزيت الحراري بسعة 400,000 كيلو كالوري/ساعة ويمكن نقلها بسلسلة بفضل أبعادها التي تسمح بتلائمها تمامًا مع المقطورة القياسية، يمكن توفير خزان البيتومين المتنقل الإضافي بدون سخان الزيت الحراري عند الحاجة. ويتوفر أيضاً على خزانات متنقلة مزدوجة الحجره التي يمكن تخزين البيتومين والوقود في وقت واحد (الديزل وزيت الوقود وغيرها).



- ◆ تسمح صمامات البيتومين ثلاثية الاتجاه ومضخة البيتومين من النوع المدمج مع الخزان بما يلي:
- ◆ استلام البيتومين من ناقلة البيتومين.
- ◆ نقل ثنائي الاتجاه للبيتومين بين الخزانات.
- ◆ تحميل ناقلات البيتومين من الخزانات.
- ◆ تدوير البيتومين في الخزان الأول لتطبيقات البيتومين المعدل بمادة البوليمر.

- ◆ يمكن أن تتلائم موبيلفالت مع المقطورات كبيرة الحجم مع تصميمها المدمج.
- ◆ سعة خزان البيتومين 60 متر مكعب حسب طلب العميل.
- ◆ نظام تسخين الزيت الحراري بطاقة 400,000 كيلو كالوري بالساعة مدمج ويمكن تصميمه حسب الطلب.
- ◆ نظام الفليكس لربط الخزانات بواسطة الانابيب والذي يضمن أقصى قدر من الحركة والمرونة في موقع العمل.
- ◆ صمام ثلاثي الاتجاه متصل بمحطة الأسفلت لضخ ووزن البيتومين.

يوفر فرن التدوير بيغ باغ من ماريني حلاً موثوقاً واقتصادياً وعملياً. كفاءة عالية بفضل تصميمه المضغوط وسهولة استخدامه، يعتبر فرن الصهر بيغ باغ الأكثر فائدة في هذا المجال



- ◆ باغفالت، والذي يمكن تسخينه حتى 250 درجة مئوية باستخدام مولد الزيت الساخن؛ البيتومين، بي م بي إلخ. إذابة المنتجات عالية اللزوجة المخزنة في أكياس كبيرة مصممة لتلبية احتياجاتك.
- ◆ ذوبان سريع بفضل التصميم الداخلي الخاص الذي يحتوي على بوابتين و يوفر تسخين عالي الكفاءة.
- ◆ يتم تطبيق عزل خاص لتقليل فقدان الحرارة على جميع الأسطح.
- ◆ يتيح التصميم المدمج لوحدة الصهر ذات الكيس الكبير (يمكن وضعها في حاوية 40 قدمًا) سهولة النقل والتكيب السريع.
- ◆ اختياري؛ إمكانية إضافة رافعة لتسهيل عملية نقل البيغ باغ.

سبرايفالت ناقل وموزع البيتومين

تتم مرحلة التسخين الآمن والسريع مع سخان الزيت الحراري المدمج، يضمن سبرايفالت رشاش البيتومين تطبيقات دقيقة وآمنة وسهلة لرش كل من البيتومين و مستحلبات البيتومين. يساهم عملية دوران الزيت الحراري في النظام في التنظيف المستمر للمنظومة كلها ويمنع انسداد الأنابيب، وتجميد المواد في قضبان الرش، ومضخات البيتومين، والصمامات، ونظام الأنابيب.



- ◆ يتم جريان المواد داخل القضيب في حلقة مغلقة بشكل متساوي على جانبي قضيب الرش لضمان عملية رش متجانسة.
- ◆ بفضل وحدة التحكم في شاشة (ل سي دي) مقاس ٧ بوصات في مقصورة السائقين، يمكن تتبع سرعة السيارة ومعدل تدفق المضخة والكمية التي يتم رشها بسهولة ويمكن ضبط والمعايير بسهولة.
- ◆ يقوم نظام الوزن الأوتوماتيكي بالكامل بتعديل الكمية المطلوبة التي يتم رشها بالليتر المربع (لتر لكل مترمربع) بشكل مستقل عن سرعة الشاحنة وعرض مساحة الرش.
- ◆ اختياري؛ حراقات الديزل عالية الضغط تتراوح من ١٤ إلى ٢٦ كجم / ساعة.
- ◆ اختياري؛ محرك ديزل خارجي للشاحنات بدون بي تي أو.

- ◆ سعة خزان البيتومين / المستحلب من ٤,٠٠٠ إلى ١٦,٠٠٠ لتر على حسب أبعاد الشاحنة.
- ◆ فترة استخدام طويلة الأمد خالية من المشاكل مع سخان زيت حراري متكامل عالي الجودة ومضخة البيتومين والصمامات.
- ◆ مضخة البيتومين متغيرة السرعة، والتي يتم تشغيلها عن طريق المحرك الهيدروليكي إلى جانب مضخة هيدروليكية متغيرة الإزاحة متصلة بمخرج الحركة بي تي أو الخاص بالشاحنة.
- ◆ ان قضبان الرش التي يتم تسخينها عن طريق الزيت الحراري قابلة للطي و للضبط وذات قابلية للرش بدقة عالية.
- ◆ دقة رش عالية بداية من ٢٠٠ جم/متر مربع حتى ٤ كجم / متر مربع مع قضيب رش مصمم بطريقة خاصة وكذلك بخاخات الرش.

باسفالت شاحنة نثر المسحوق

تاكفالت باسفالت هي الأداة التي تحتاجها لتثبيت السطح. بفضل نظام التحكم الأوتوماتيكي، تضمن هذه الموزعة المتنقلة أن مواد الفيلر، الأسمنت، الجير، إلخ، مثل مواد المسحوق قد انتشرت على الأسطح حسب النسب المرغوبة. ويضمن التصميم المثالي أفضل انتشار للمواد على السطح بالإضافة إلى سهولة الاستخدام.



- ◆ يتكون الموزع من ٣ مغذيات توزيع يمكن تشغيلها بشكل منفصل، ويسمح للمستخدمين بالعمل برشاشات ذات ابعاد مختلفة.
- ◆ يوفر نظام التحكم التناسبي بالتحكم الأوتوماتيكي في القدرة (لتر/متر مربع) من أجل عملية الانتشار بشكل مستقل عن سرعة الشاحنة وعرض مساحة الرش.
- ◆ تعبئة المواد في شاحنات الصهريج لنقل الإسمنت أو اختيار التعبئة في أكياس كبيرة.
- ◆ تصميم مقاوم للماء ومقاوم للرطوبة يمنع رطوبة المواد داخل الخزان.
- ◆ سهولة في الاستخدام مع شاشة عرض (ل سي دي) بحجم ٧ بوصة تم تطويرها خصيصاً لتناسب طبيعة العمل.

تعتبر تاكفالت ترانسفالت أفضل حل لنقل البيتومين بسعة خزانات مختلفة الحجم وفقاً لمتطلباتك وأنظمة التدفئة والضخ الاختيارية، لنقل البيتومين، وكذلك البيتومين المعدل بالبوليمر، ومستحلب البيتومين ومواد أخرى مماثلة.



- ◆ سعة الخزان من ٢٠,٠٠٠ لتر حتى ٤٠,٠٠٠ لتر اعتماداً على أبعاد شاحنة النقل.
- ◆ تتوفر أنواع مختلفة من خزانات النقل حسب طلب العميل مع مضخة وموقد.
- ◆ لسهولة التعبئة، خيارالفتحة المزدوجة من جهة الأمام ووجهة الخلف من الخزان وصمام التفريغ مقاوم للحرارة خاصة في الموديلات الغير المزودة بالمضخة.
- ◆ في النماذج، يتم تزويدها بالمضخة مع صمام رباعي الاتجاهات، وبالتفريغ ثنائي الاتجاه، و بنظام تعبئة الخزان و الدوران.بالإضافة إلى ذلك، يتم توفير نظام تنظيف الأنابيب الاقتصادي.
- ◆ موقد الديزل مع نظام التحكم الحراري (السعة بين ١٤-٢٦ كجم / ساعة) لأنواع للخزانات التي تحتاج الي عملية التسخين.
- ◆ اختياري؛ نظام الخلطات في حالة نقل البيتومين المعدل بالبوليمر.
- ◆ اختياري؛ تصميم متوافق مع آلات يتم دمجها في حالة تطبيقات تثبيت الاسفلت باستخدام رغوة البيتومين أو مستحلب البيتومين.

تاكفالت كراكفالت - حل تصليح جميع تشققات الطريق التي يعتمد عليها في جميع المشاريع، بالإضافة الى مشاريع القطارات ومشاريع المطارات وذلك بفضل أداءها العالي وسهولة استخدامها بفضل حجمها المدمج. تعتبر كراكفالت الحل الأمثل بجميع المقاييس حيث يتم تصنيعها بخزانين سعة ٥٠٠ لتر والعديد من الإضافات.



- ◆ خزانات تذيب الماستيك ذات سعة ٥٠٠ لتر.
- ◆ نظام تسخين لخزان الماستيك مع موقد بخاصية الاشتعال المباشر تعمل اما كهربائياً أو بنظام تسخين الزيت.
- ◆ شبكة تسخين سريعة موضوعة عند مدخل خزان ماستيك الزيت الحراري المسخن.
- ◆ عمود خلط متغير السرعات لخزان تذيب الماستيك مع محرك هيدروليكي.
- ◆ هيكل فردي أو مزدوج المحاور حسب الحجم.
- ◆ سلاسة في عملية التشغيل بفضل قناة الزيت الحار المسخن
- ◆ تصميم لانس يمكنه الرش والكي معاً.

باتشفالت شاحنة صيانة الاسفلت

تاكفالت باتشفالت -شاحنة تصليح وصيانة الطرق عالية الأداء ويمكن تصميمها مع أنبوب حلزوني لمضاعفة الأداء اختياريًا خلال عملية التشغيل تعتبر شاحنة باتشفالت الطريقة العملية في حلول تصليح الطرق وحقن الشقوق مع مميزات إضافية عديدة.



- ◆ تصميم قوي و مضغوط مع سيلو حراري معزول على شكل (في)، و مع بوابة هيدروليكية بأحجام مختلفة طبقاً لأبعاد الشاحنة.
- ◆ عملية تغذية مستمرة مع التحكم في سريان المواد ومزودة بحلزونة تعمل هيدروليكيًا وكذلك نظام التحكم في السرعة.
- ◆ اختياري: نظام المستحلب/بخاخات رش البيتومين مع إمكانية إضافة أنبوب الرش.
- ◆ نظام هيدروليكي عالي الأداء مزودة بحلزونة خالية من مشاكل التشغيل لضمان الكفاءة على المدى الطويل.
- ◆ مواصفات وأضافات عديدة متوفرة لتلبية حاجة وظروف العمل.
- ◆ مميزات إضافية اختيارية: نظام تسخين عن طريق الزيت الحراري أو عن طريق الموقد المباشر.

كومبيفالت شاحنة صيانة الطرق متعددة الاستخدامات

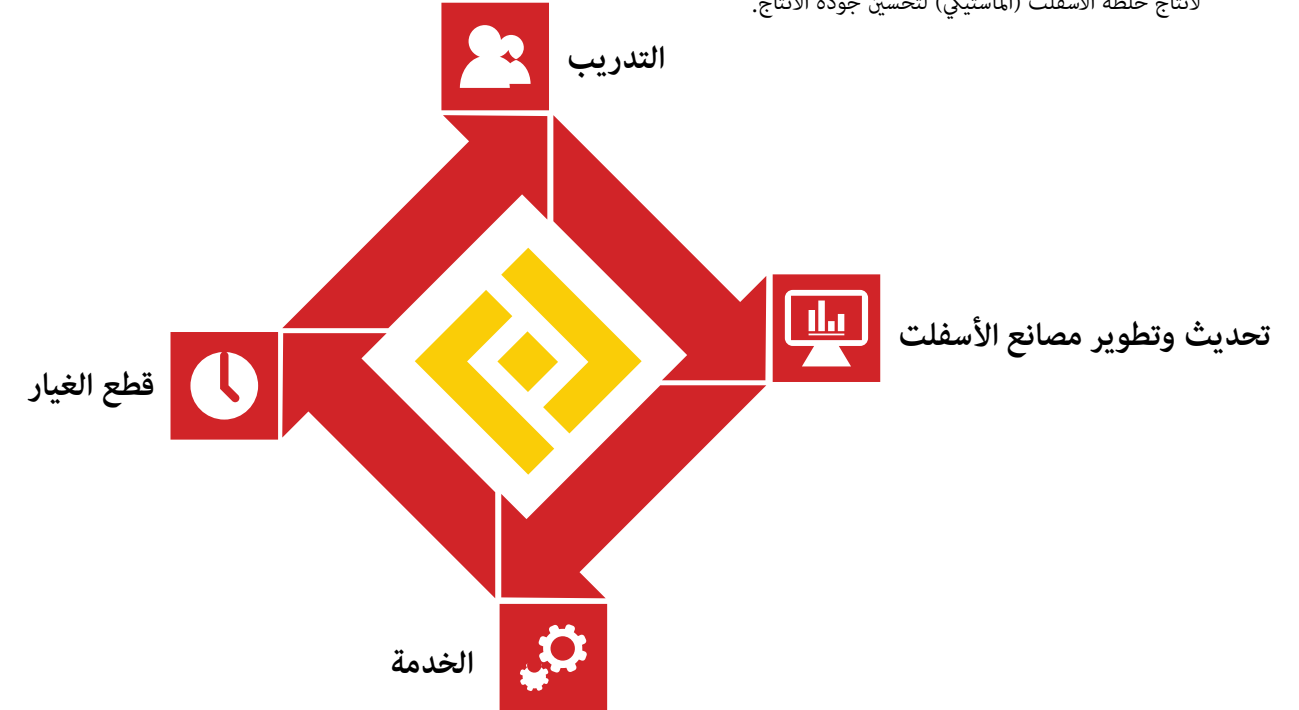
تاكفالت - كومبيفالت شاحنة متعددة الاستخدامات تشمل توزيع الاسفلت و مكنتسة هيدوستاتيكية و رشاش ماء، وتتميز بسهولة الاستخدام حيث يتم التحكم بكافة الأجزاء عن طريق لوحة تحكم واحدة مثبتة داخل غرفة القيادة تم تصميم الشاحنة عن طريق دمج استخدامات متعددة في شاحنة واحدة لتوفير عناء المصروفات الإضافية على العميل في حالة شراء شاحنة على حدى لكل تطبيق.



- ◆ موزع رشاش بأمكانية التحكم في كمية الرش طبقاً لسرعة الشاحنة، وكذلك سرعة الكنس ويمكن التحكم في قدرة المضخة والمكنتسة بسهولة من خلال غرفة القيادة.
- ◆ يتم تصميم حجم خزان مستحلب البيتومين وكذلك خزان المياه على حسب حجم وقدرة الشاحنة.
- ◆ تصميم مدمج للاستخدامات اليومية لتطبيقات مستحلب البيتومين وكذلك خلطة الاسفلت الساخنة.
- ◆ جميع الإضافات المتعلقة بتوزيع الأسفلت متوفرة ويتم دراستها لتلبية حاجة العميل.
- ◆ تتوفر برشاشات مياه أمامية وكذلك رشاشات خلفية.
- ◆ مضخة وخرطوم مياه مدمجة مصممة للاستخدام اليومي للمياه وكذلك مطحنة للاستخدام في حالة تطبيقات خلطة الاسفلت الساخنة.

تقدم ماريني ماكينات عملاتها خدمات عالية المستوى من خلال فريق قادر على تقديم الحلول والاستشارات الفنية في جميع مجالات التحديث، الصيانة، قطع الغيار و التدريب وتأهيل المشغلين.

- ◆ تعديل المحطات وجعلها مؤهلة للاستخدامات المواد القابلة لإعادة التدوير والعديد من الأنظمة الأخرى التي تساعد في توفير المواد الأولية.
- ◆ تصميم أنظمة حديثة متعلقة بتكنولوجيا خلط الاسفلت الدافئ.
- ◆ تصميم نظام اضافة الألياف داخل خلطة الأسفلت الساخنة لانتاج خلطة الأسفلت (الماستيكي) لتحسين جودة الانتاج.
- ◆ تعديل وتحديث الاليات القديمة من خلال اضافة مكونات جديدة لمواكبة التطور في التكنولوجيا.
- ◆ تحسين قدرة الاليات القديمة.
- ◆ زيادة قدرة استعاب الاليات القديمة.
- ◆ تطوير وتحديث المحطات القديمة لمواكبة شروط الانبعاثات الضارة بالبيئة.



الخدمة

إن خبرة وإتقان فريق العمل في ماريني هو من أهم ركائز جودة خدماتنا، حيث أن هدفنا الأكبر هو تقديم خدمة دعم وتلبية العملاء بطريقة احترافية لضمان إسعاد المتعاملين.

يتم تقديم الدعم الفني بكفاءة ومهارة عالية لزبائننا الكرام حيث أننا نوفر التغطية الفنية لجميع المحطات في كافة أنحاء العالم.



تجديد المصنع/المراجعة

يعمل فريقنا ذات الكفاءة العالية و الخبرة الطويلة على تجديد و تمديد عمل المصنع عن طريق توفير حلول تقنية جديدة للمصانع القائمة و القديمة و تغيير الأجزاء ، و تزويدها بأحدث التقنيات و الأنظمة. يحرص قسم خدمات العملاء على تقديم أفضل الخدمات.

نوفر الدعم السريع، الخبرة و المعرفة لدعم مصانع عملائنا في كل بقاع العالم.



قطع الغيار

بفضل خبرتنا على مر السنوات وكذلك خبرة فريق ما بعد البيع في ماريني ماكينات أصبحتنا قادرين على تلبية جميع احتياجات عملائنا الكرام.

هدفنا في شركة ماريني هو ضمان حصول عملائنا الكرام على قطع الغيار والمعدات اللازمة لصيانة وتصليح المحطات وملحقاتها بصفة دائمة وبأسعار مقبولة ويشمل ذلك أيضاً المحطات القديمة التي توقف تصنيعها من قبل الشركة منذ فترة طويلة.

نصح دائماً عملائنا باستخدام قطع غيار أصلية ومعتمدة من شركتنا لضمان أعلى كفاءة لمحطات الأسفلت ومنتجاتها لتجنب الاعطال المتكررة وتوفير الوقت أثناء فترة الصيانة في حال استخدام قطع غيار بديلة وغير أصلية.



التدريب

لدينا فريق تدريب متخصص ذو خبرات طويلة في مجال إنتاج الاسفلت وصناعة الطرق وتطويرها حيث أن برامج التدريب لدينا مفيدة جداً لضمان المحافظة على محطات الاسفلت وتقليل الوقت والمال في حالة وجود أعطال ناجمة عن سوء الاستخدام، ولذلك طورنا أربعة برامج تدريب مختلفة لتناسب احتياج المتدرب من خلال دورات تدريبية إما في أكاديمية ماريني للتدريب أو في موقع العمل لدى العميل ونوفر كذلك برامج أخرى على حسب احتياجات المتدربين

توفر شركة ماريني برامج التدريب التالية:

- ◆ برنامج تدريب شامل لمشغلين المحطات
- ◆ برنامج تشغيل وإدارة الموقد
- ◆ برنامج صيانة المحطات وأجزائها
- ◆ برنامج تدريب في إدارة غرفة التحكم





MARINI
FAYAT GROUP

TEKFALT

علامة تجارية مسجلة لماريني ماكينا

تصدير لأكثر من ٦٧ دولة

٤٣,٧١٨ مترمربع مساحة الإنتاج

أكثر من ٢٧٠ موظف

شبكة التصدير

TEKFALT

علامة تجارية مسجلة لماريني ماكينا



MARINI

FAYAT GROUP



TEKFALT

علامة تجارية مسجلة لماريني ماكينا

1. OSB Kırım Hanlığı Caddesi No: 069351

سنجان-أنقرة/ تركيا

رقم الهاتف : +90 (312) 386 33 22

الفاكس : +90 (312) 386 33 23

info@tekfalt.com.tr

www.tekfalt.com.tr

الاحداثيات : 32,552128 / 39,967166

